

Tuotannon odotukset suunnittelijoille

Oulu 1.10.2015

Tero Niemelä

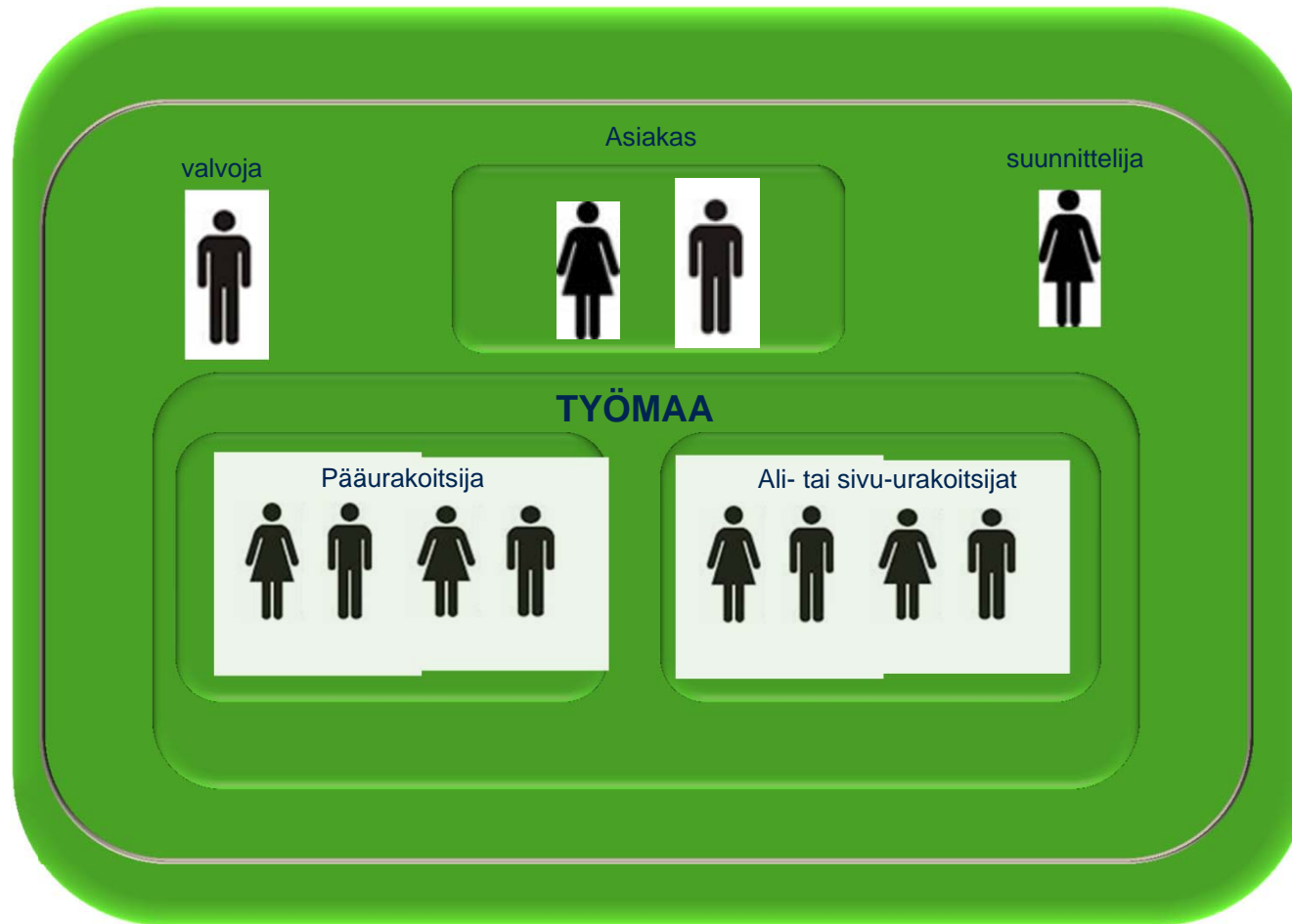
Miten vakiintuneet toimintatavat vaikuttavat työmaalla?

Toimintakulttuuri koostuu yhteisistä

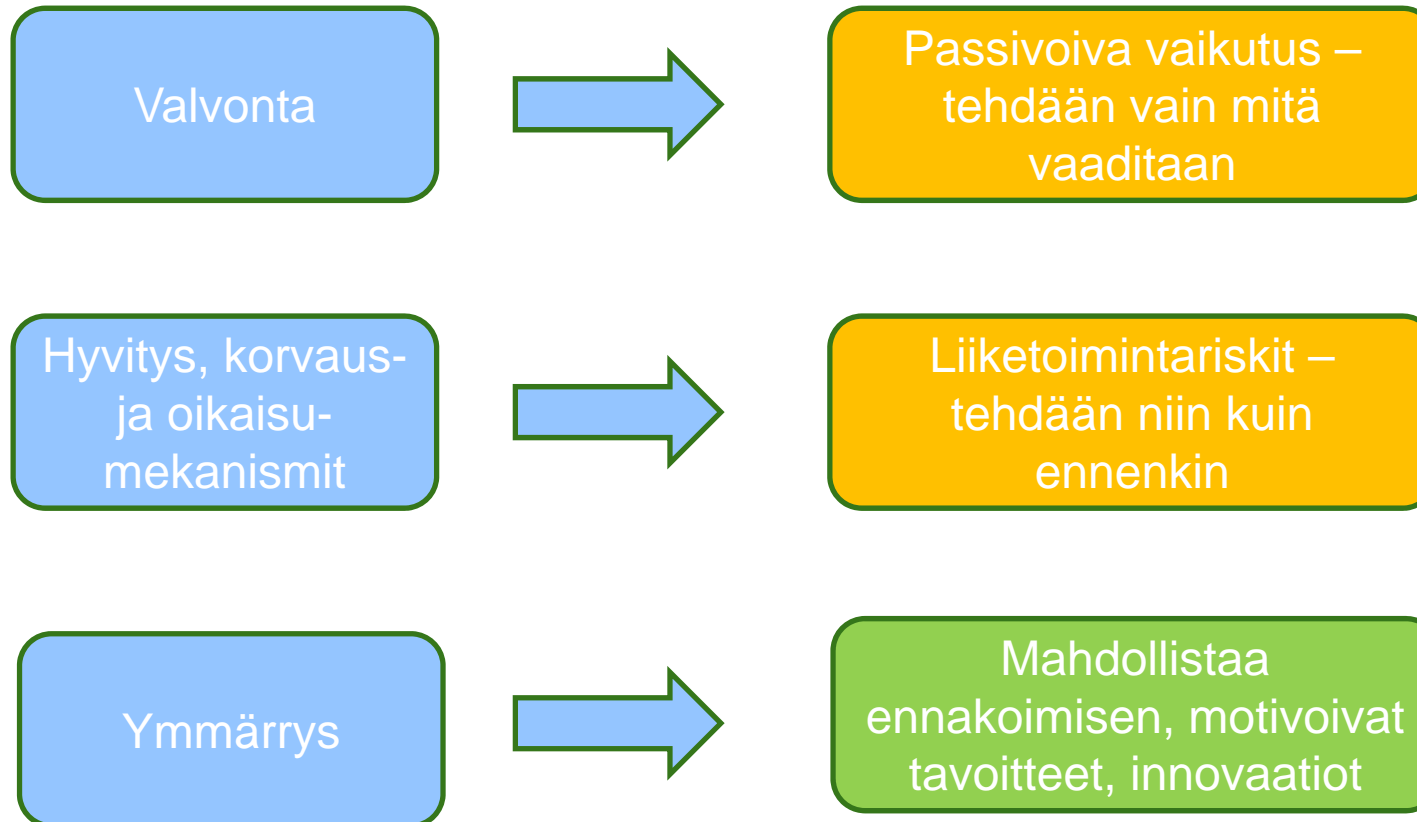
uskomuksista
arvoista
asenteista

jotka muokkaavat

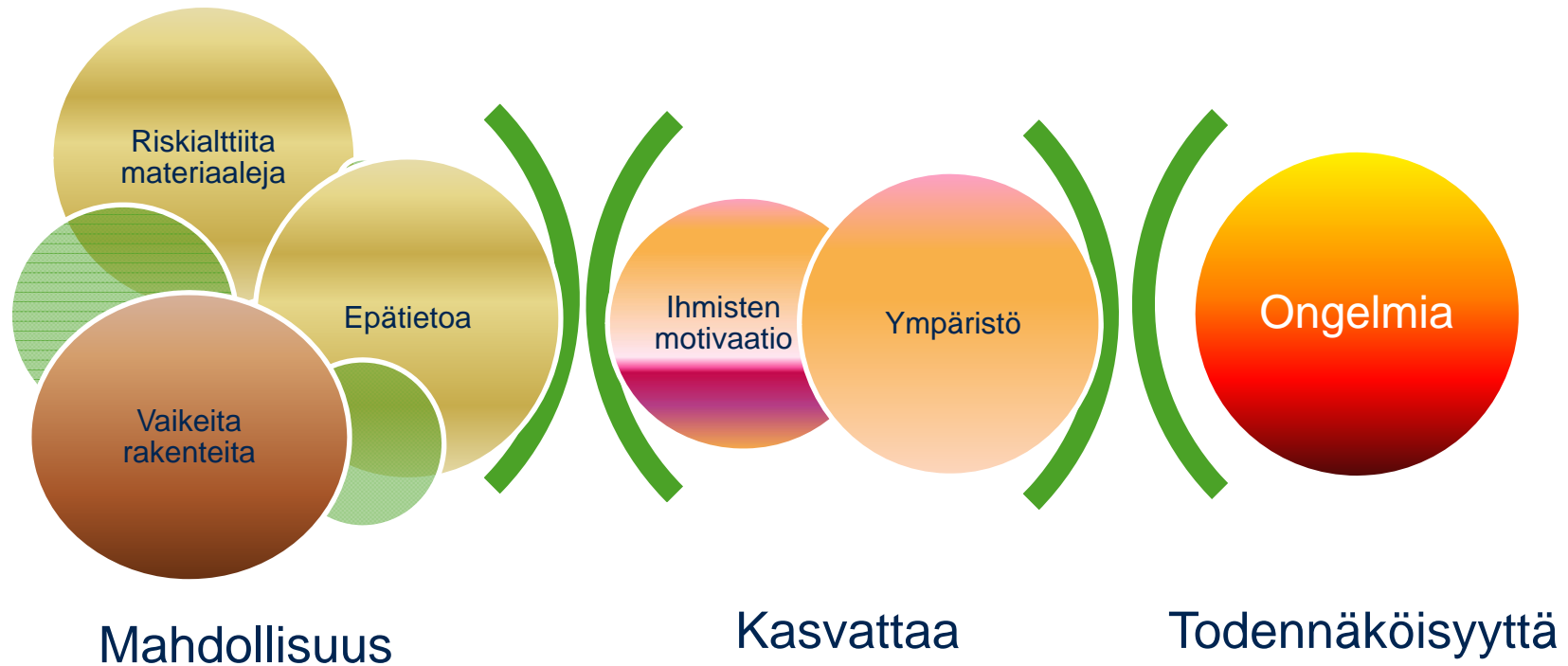
käyttäytymistä
organisaatiossa.

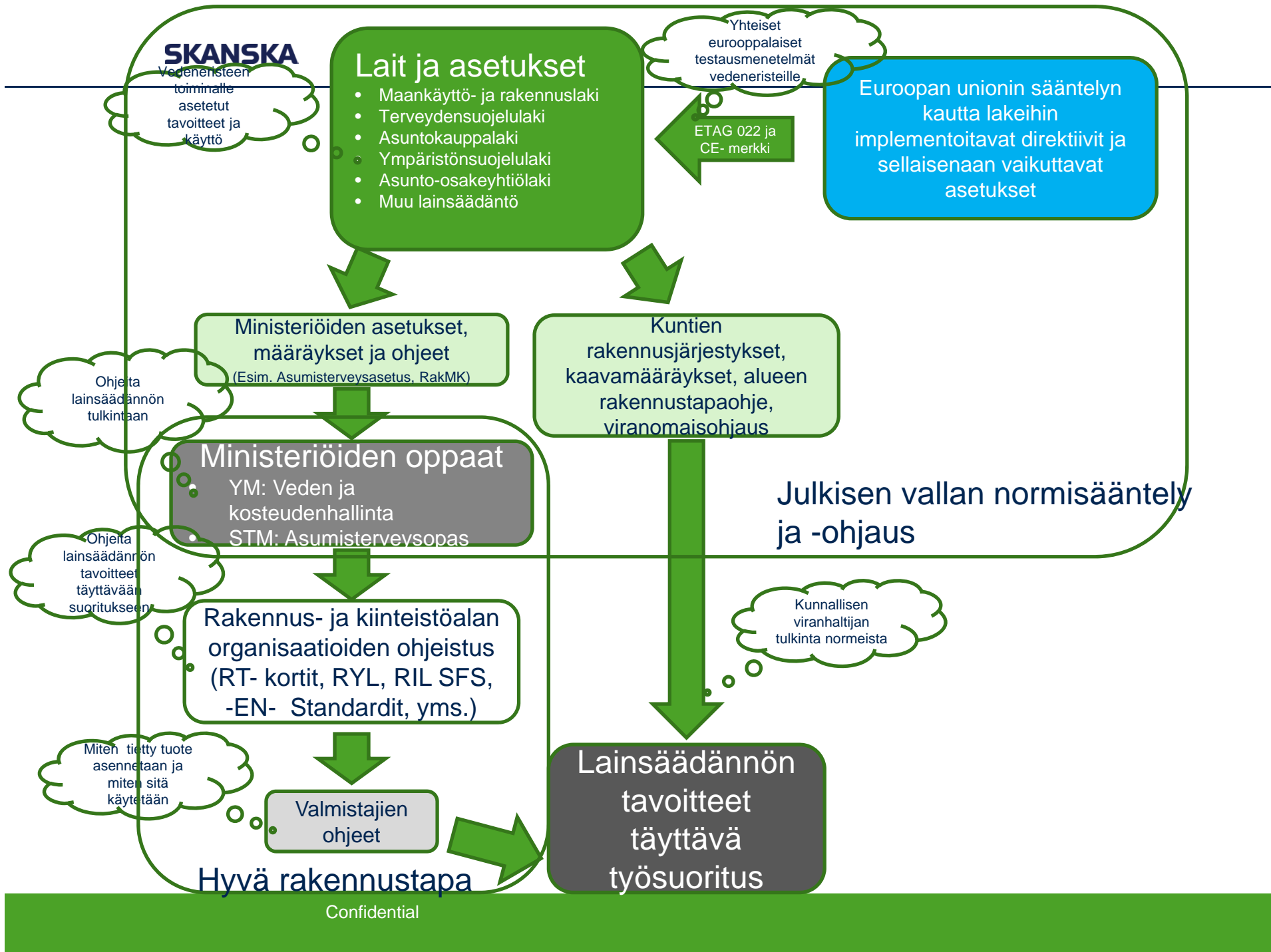


Toimintaa ohjaavia tekijöitä

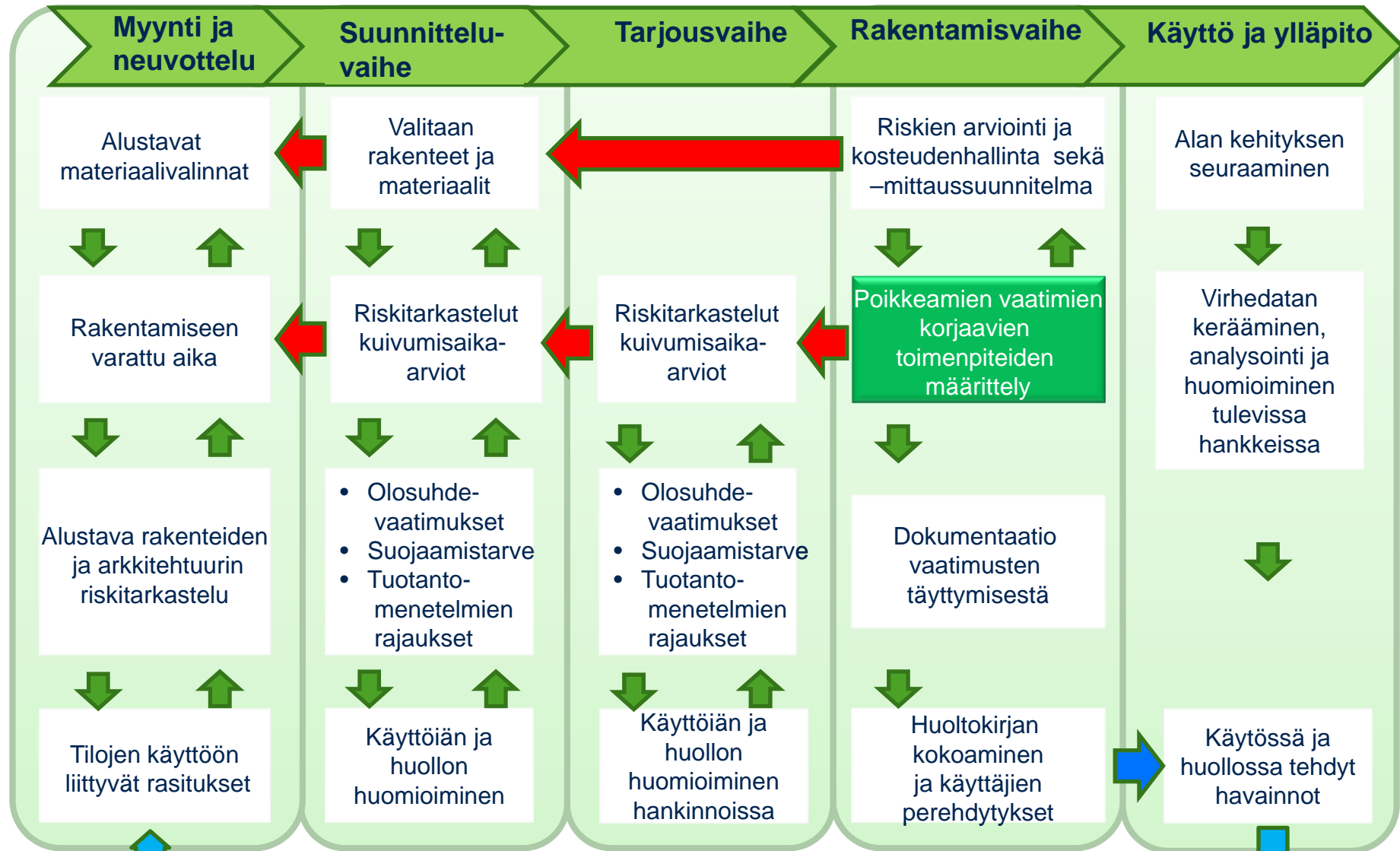


Riskien todennäköisyys

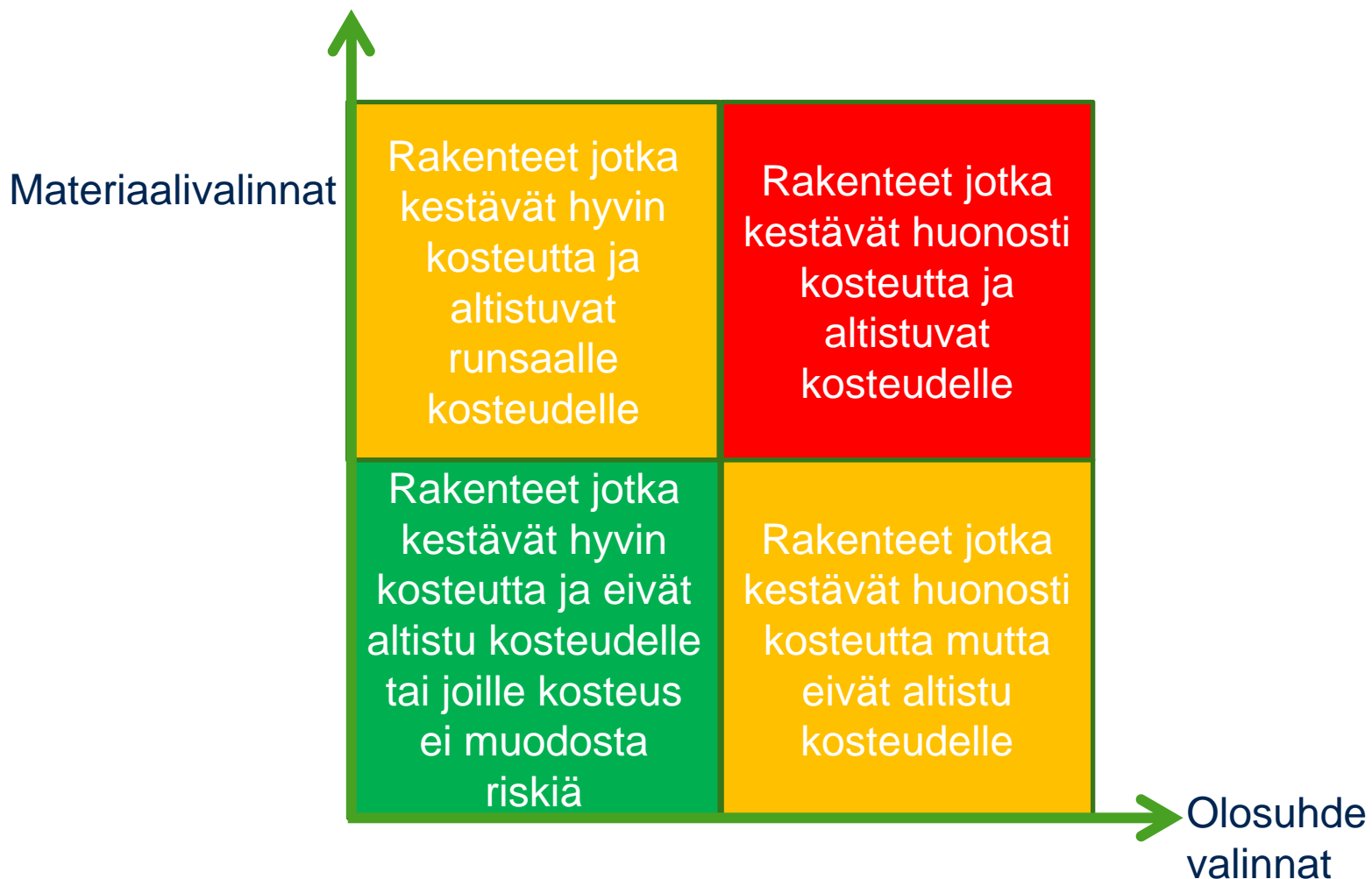




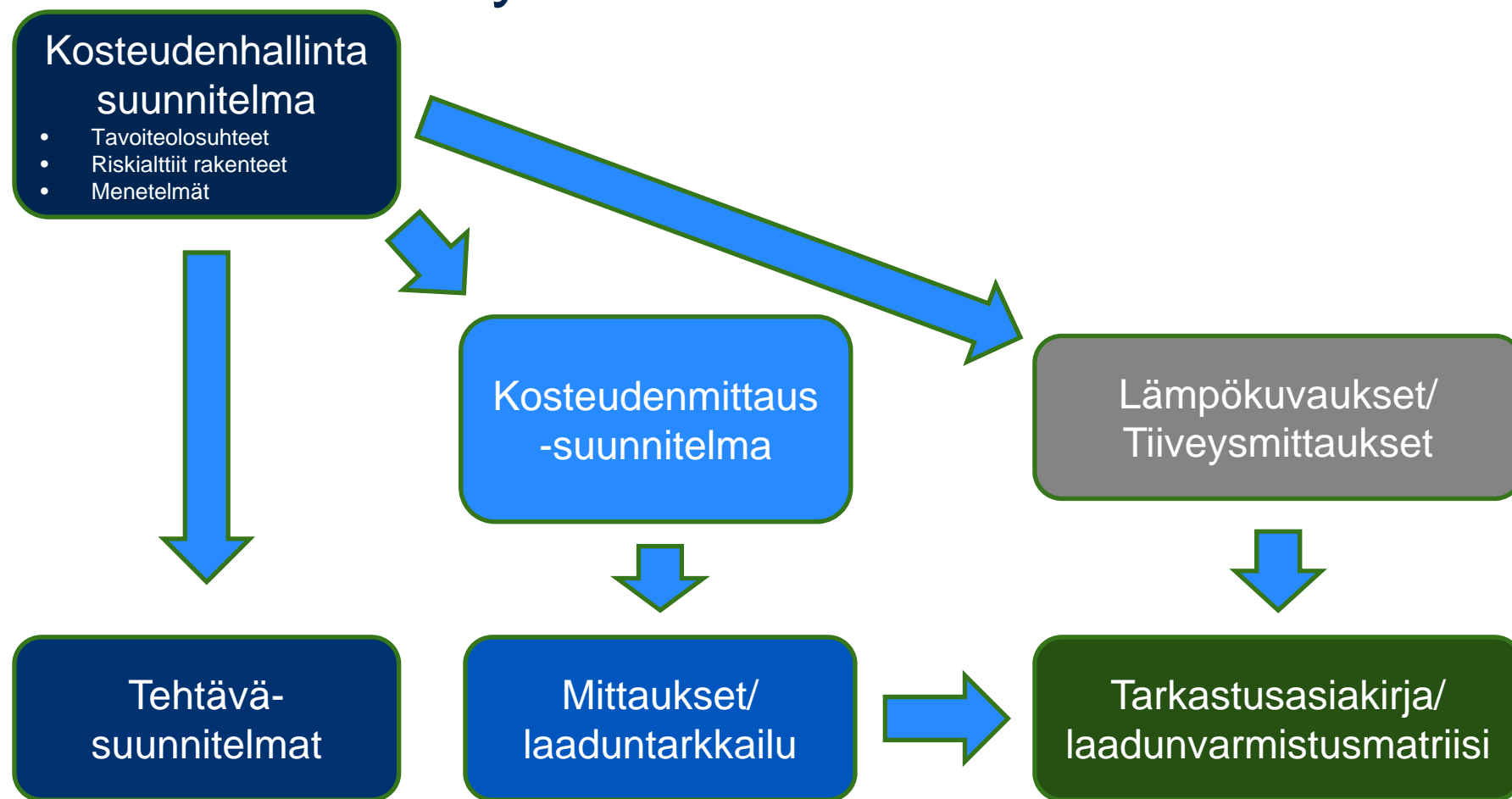




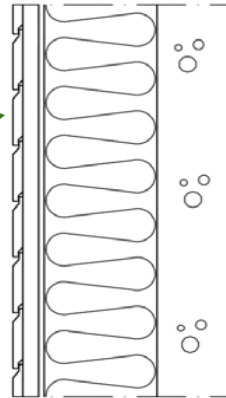
Rakentamisen kosteusriskejä voi hahmottaa oheisella nelikenttä analyysillä. Mikäli materiaalit altistuvat riskialttiille olosuhteelle, tulee olosuhdetta tai materiaalia muuttaa



Työmaan kosteudenhallinta



Materiaalien vikasiedon määrittäminen

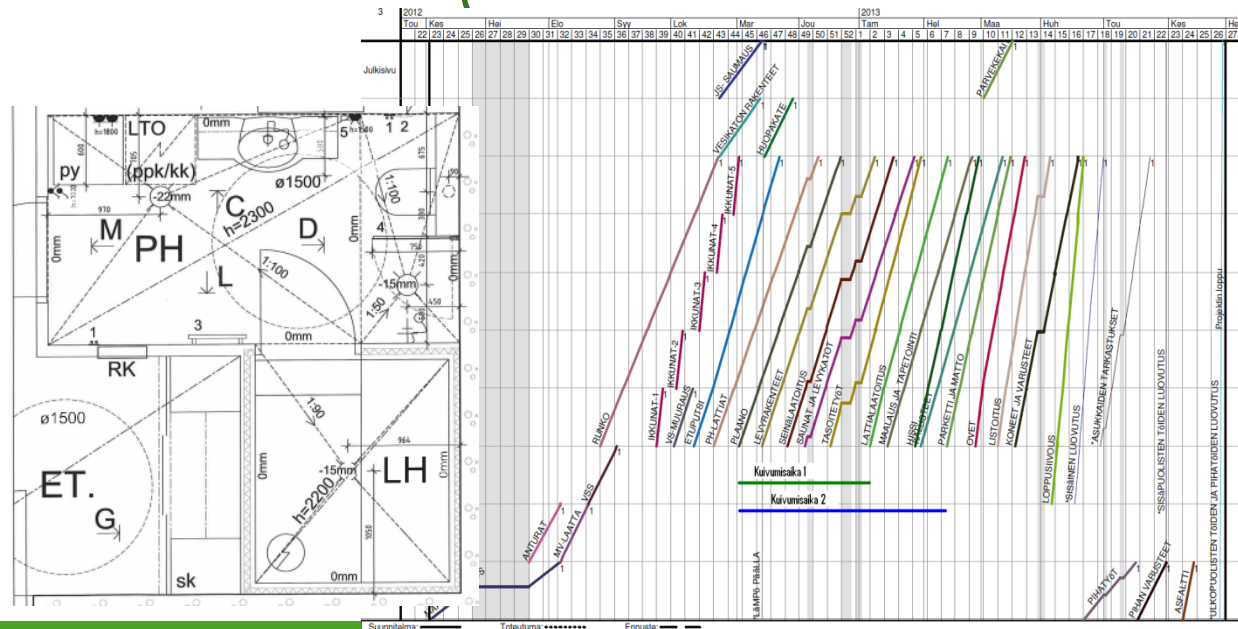


US-1a: 100m²

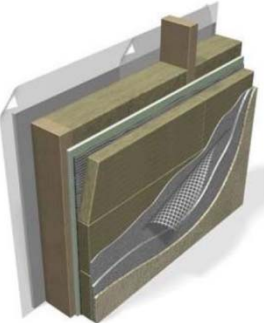
KUA

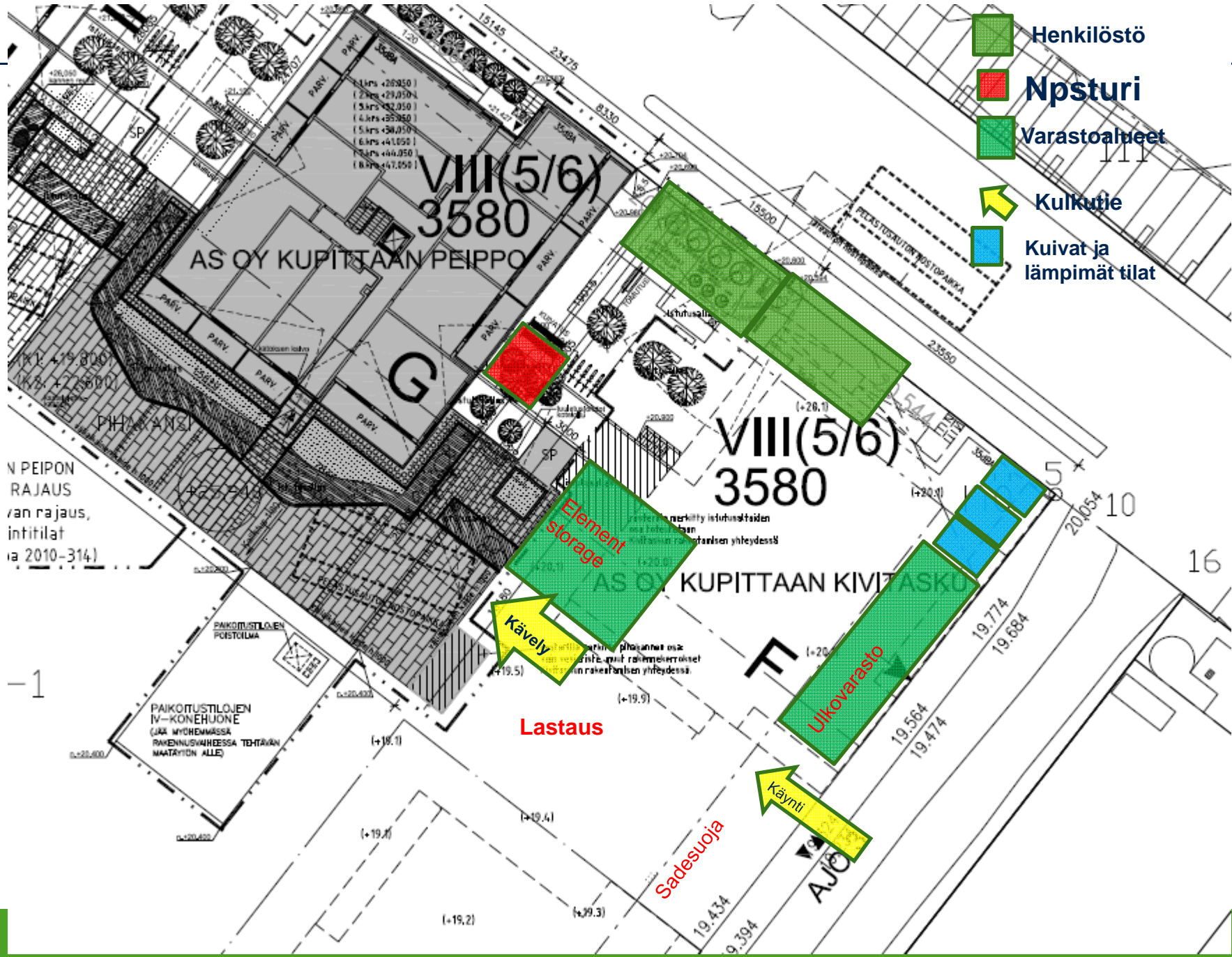
Ulkoseinät	35_US-1U	US-1U betoniulkoseinä,	100 m ²	166,94
Ulkoseinät	35_US-12	US-12 teröransalko:	100 m ²	75,69
Ulkoseinät	35_US-13	US-13 Betoniulkoseinä,	100 m ²	132,95
Ulkoseinät	35_US-1a	US-1a Betoniulkoseinä,	100 m ²	138,81
Ullakko ja kattorakenteet	37_YP-1	YP-1 Ontelolaattayläpö	100 m ²	112,18
Ullakko ja kattorakenteet	37_YP-2	YP-2 Ontelolaattayläpö	100 m ²	293,02

- Rakenteet
- Määrät ja sijainnit
- Kustannukset
- Aikataulut
- Hankinnat
- Laadunvarmistus



Työmaan kosteudenhallintasuunnitelma

Rakenne tyyppi	Materiaalit	Varastointi (työmaan logistiikka ja aluesuunnitelmassa)	Olosuhde vaatimus	Asennus ja jälki suojaus
 <ul style="list-style-type: none"> Maalit Tasotteet Kipsilevy Höyrynsulku Mineraalivilla Puutavara Tuulensuojalevy 		Varasto 1	15°C	Asennus ohje
		Varasto 1	5°C RH 60%	Asennus ohje
		Varasto 4	5°C RH 60%	Asennus ohje
		Varasto 2	Ei vaatimuksia	Olosuhteet kirjataan Tesuun tms. asennus-suunnitelmaan materiaalien ominaisuuksien mukaan
		Varasto 2	Ei saa kastua	
		Varasto 2	Ei saa kastua	
		Varasto 3	Ei saa kastua	



- Henkilöstö
- Npsturi
- Varastoalueet
- Kulkutie
- Kuivat ja lämpimät tilat

VIII(5/6)
3580
AS OY KUPITTAAN PEIPPO

VIII(5/6)
3580
AS OY KUPITTAAN KIVITASKU

Element storage

Kävely

Lastaus

Sadesuoja

Käynti

Ulkovarasto

N PEIPON
RAJAUS
van rajaus,
intitilat
(a 2010-314)

PAIKOITUSTILOJEN
IV-KONEHUONE
(JAA MYÖHEMMÄSSÄ
RAKENNUSVAIHEESSA TEHTÄVÄN
MAATYÖN ALLE)

PAIKOITUSTILOJEN
POISTOLIA

(+19.1)

(+19.1)

(+19.4)

(+19.3)

(+19.2)

19.434

9.394

19.564

19.474

19.774

19.684

20.054

10

16

(+20.1)

(+20.1)

(+20.1)

(+20.1)

(+20.1)

(+20.1)

(+20.1)

(+20.1)

(+20.1)

(+20.1)

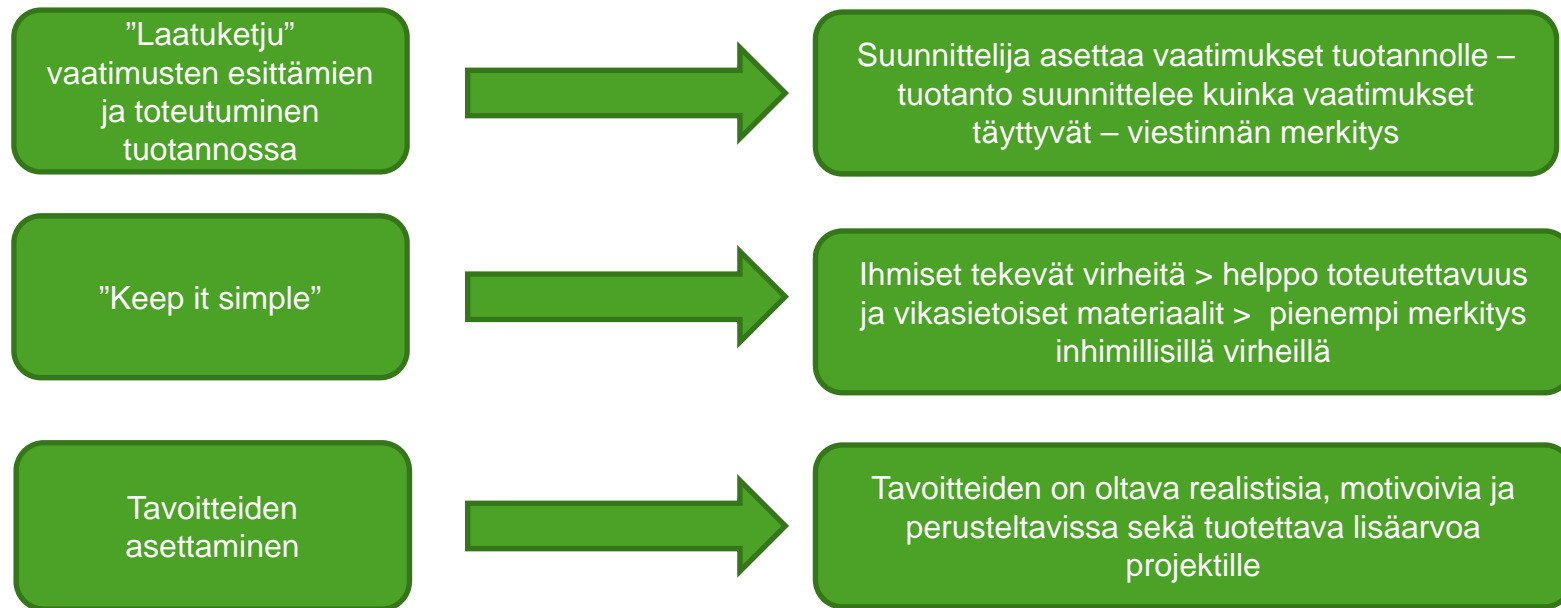
(+20.1)

(+20.1)

(+20.1)

(+20.1)

Odotusarvona on lisäarvon tuottaminen



- Riskitarkastelu
- Alustava kuivumisaikatarkastelu
- Kaatokuvat kylpyhuoneista
- Työnaikainen vedenpoisto holveilta
- Kriittiset rakenteet ja materiaalit
- Rajoitteet toteutusolosuhteille
- Detaljisuunnittelua
- Laatutavoitteet
- Tuotteiden sisältämät vaatimukset (ei pelkkää mainintaa CE- merkistä yms.)